



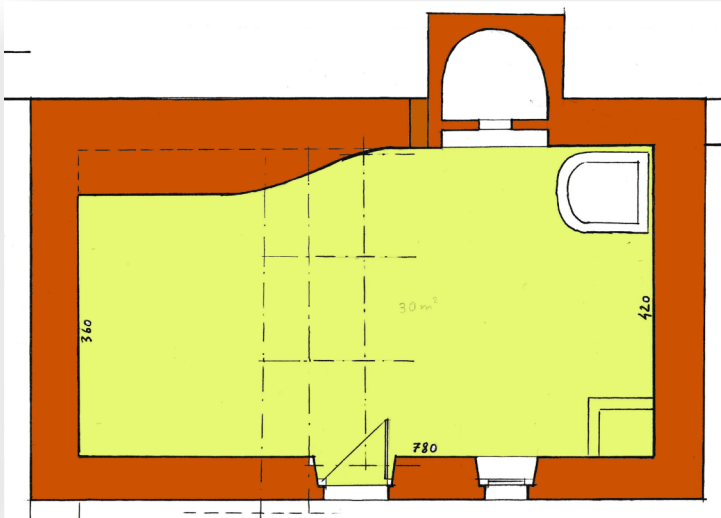
n° 5 20 Avril 2021

La lettre d'information de Pranzac



C'est du concret, l'entreprise d'insertion A.P.H.L de Villebois est à pied d'œuvre de la tour Jourdain et de ses annexes. En date du 19 avril, l'équipe a entrepris de dégager l'accumulation de moellons et de pierres de taille localisées à l'intérieur et en extérieur, contre ce qui restait de murs de la maison du four à pain, c'est-à-dire pas grand chose. Les deux premiers jours ont été consacré à cette tâche. Au préalable, la commune est passée couper l'herbe et plusieurs bénévoles ont déposé un roncier, du lierre fixé sur un mur et des arbres. Quelques photos vous présentent l'ampleur de la tâche. C'est environ 10m3 à maçonner en n'utilisant que des pierres du site.

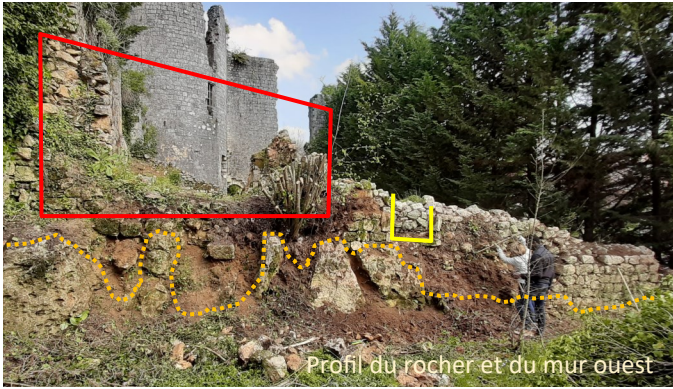
Nous sommes vraiment sur ce chantier à quasi 100% d'économie circulaire et en circuit très court. La pierre est du site, le sable de la vallée voisine, la chaux naturelle du département voisin, les pannes sablières et les arbalétriers en chêne de récupération, de La Rochefoucauld, les pannes en chêne viennent d'un chantier de rénovation sur Angoulême, des tuiles « courants » vieilles d'un solde de chantier sur Angoulême et des tuiles en chapeau de récupération. Seul le voligeage en peuplier sera neuf, à moins qu'un lecteur de ce document ait du stock à proposer. Les bardages bois seront eux aussi de récupération, d'un stock d'un Pranzacais qui souhaite faire de la place chez lui.



Voici à gauche le plan de cette maison qui a 31m² de surface utile avec l'idée de l'équiper ensuite de mobilier d'époque. Nous négocions actuellement des subventions pour ensuite réaliser la restauration du four à pain lui-même.



Photos la veille du début du chantier d'insertion



Profil du rocher et du mur ouest



Dépose du lierre



Tracé ancienne porte



Dégagement du lierre

La veille de l'arrivée du chantier d'insertion, sur le mur ouest de la maison du four à pain, l'ensemble des arbres et du lierre qui avaient poussé dans les murs et recouvraient tout, ont été déposés et oh surprise le mur ne descend pas de 2,5m vers le terrain du voisin, mais repose sur du rocher dont le profil est tracé en pointillé jaune sur une photo et le seuil et la base des jambages d'une ancienne porte ont été retrouvés et elle sera mise en valeur. Le 19 avril, comme convenu, 5 personnes en insertion ont investi le site et ont commencé à dégager les murs des amoncellements de pierres. De disgracieux poteaux béton ont été déposés et un axe en pierre d'un escalier du château a été retrouvé. Au 3ème jour a commencé l'élévation des murs. Au terme des 4 jours, l'objectif a été atteint avec satisfaction. Ils reviennent dans une semaine pour la suite.



Mur dégagé



Pierres triées par gabarit



Intérieur de la maison



Dépose poteau béton



Intérieur de la maison



Cylindre d'escalier



Mur de façade remonté



Pavage intérieur entièrement dégagé



Réserve d'eau dégagée et ceinturée